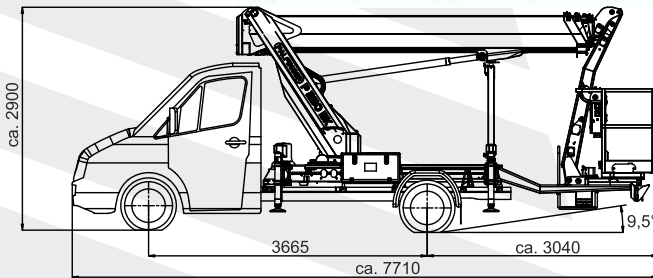
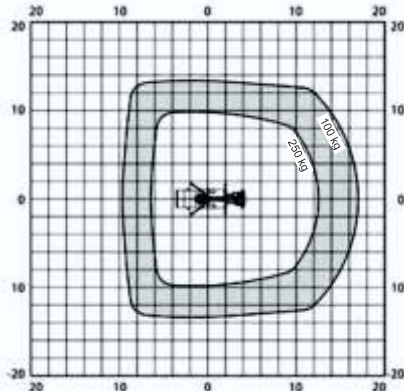
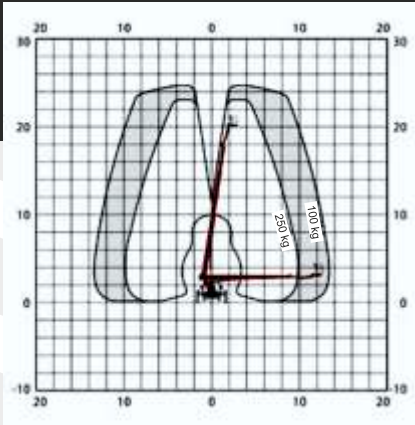


# SCHEMMEL

ARBEITSBÜHNEN

## PALFINGER

# LKW-Bühne P 250 BK



MIETPREISE  
AUF ANFRAGE  
0 23 91/6 01 58 20

# SCHEMMEL

ARBEITSBÜHNEN

Lennestraße 57 | 58840 Plettenberg

0 23 91 / 6 01 58 20

dennis.schemmel@gmx.de

 **SCHEMMEL**  
GROUP [www.schemmel.group](http://www.schemmel.group)

# LKW-BÜHNE P 250 BK








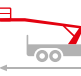
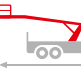





## Leicht und vielseitig!

# SCHEMMEL

## ARBEITSBÜHNEN

- Stützenbedienung an der Basis, um ein einfaches und sicheres Abstützen zu ermöglichen
- Die Bedienung im Arbeitskorb gestaltet sich durch das Bedienpult sehr einfach und effizient
- Aufstellautomatik mit Achsfreihebeüberwachung und automatischer Nivellierung der Bühne
- Selbst mit einer Korbbelastung von bis zu 250 kg kann die volle Arbeitshöhe erreicht werden.
- 3 Abstützvarianten: in Kontur, beidseitig voll ausgefahren und einseitig voll ausgefahrene Stützen sowie
- eine automatische Anpassung des dazugehörigen Arbeitsbereichs
- Flacher Unterbau unter dem Arbeitskorb, ermöglicht ein nahes Anfahren an Objekte



|   |                          |                      |
|---|--------------------------|----------------------|
|    | Gesamtgewicht *          | 3390 kg              |
|    | Transportlänge*          | 7,71 m               |
|    | Transportbreite*         | 2,22 m               |
|    | Transporthöhe*           | 2,99 m               |
|    | Radstand                 | 3665 mm              |
|    | max. Arbeitshöhe         | 24,7 m               |
|    | max. Korbbodenhöhe       | 22,7 m               |
|    | max. seitr. Reichweite   | 13,3 m               |
|   | max. Reichweite          | 16,9 m               |
|  | Schwenkbereich Drehtisch | 500°                 |
|  | Drehwinkel Arbeitskorb   | 2 x 90°              |
|  | Drehwinkel Korbbarm      | 185°                 |
|  | Größe Arbeitskorb        | 1,40 x 0,70 x 1,10 m |
|  | max. Korblast            | 250 kg               |

\* In Abhängigkeit vom LKW-Fahrgestell